



**la tavola**

*Porcelain  
and  
Bone china*

Catalogue  
porcelain & bone china

**la tavola**<sup>®</sup>  
EAST MEETS WEST



*From two different cultures comes a new collection.*

*The exotic flavours and traditions of the East meet the delicate presentation of the West to create a single culinary and cultural experience.*

*Introducing tableware that manages to embrace both the traditional and the contemporary at the same time. Perfect for those who wish to present their own fresh ideas.*

*A tribute to both style and substance.*

*“The discovery of a new dish is more precious to mankind than the discovery of a new star.”*

*Anthelme Brillant Savarin*

*Due mondi culturalmente diversi si incontrano nell'apparecchiatura della tavola, senza sovrapporsi ma amalgamandosi per creare nuove emozioni.*

*Esaltare il sapore e le tradizioni del lontano oriente ed accostarle a quelle della delicata presentazione occidentale, in un'unica esperienza culinaria e culturale.*

*Collezione adatta ad un approccio più eclettico di chi vuol creare ed elaborare attraverso nuove idee, pur conservando un legame con le tradizioni.*

*Un tributo alla fantasia nell'utilizzo più originale degli elementi.*

*“La scoperta di un piatto nuovo è più preziosa per il genere umano che la scoperta di una nuova stella.”*

*Anthelme Brillant Savarin*

T A B L E O F C O N T E N T S

**BONE CHINA**

Corolla Shape ..... 4

Curva Shape ..... 8

Ala Shape ..... 10

Sfera Shape ..... 12

**PURE WHITE**

Coupe Shape ..... 14

Diamond Shape ..... 16

Figure Shape ..... 18

Spicy Shape ..... 25

Party Shape ..... 26

Aroma Shape ..... 30

**BLACK&GOLD**

Black & Gold ..... 34

BONECHINA

### Round meat plate, Corolla

Piatto piano tondo, Corolla

size / dimensioni (cm.)	Ø cm 32 h. 3	Ø cm 28 h. 2,6	Ø cm 22 h. 2,1	Ø cm 16 h. 1,5 *
code / codice	B140132	B140128	B140122	B140116

\*bread plate / piatto pane



### Round deep soup plate, Corolla

Piatto fondo tondo, Corolla

size / dimensioni (cm.)	Ø cm 25 h. 5
code / codice	B140325



### Salad bowl, Corolla

Coppa insalatiera, Corolla

size / dimensioni (cm.)	Ø cm 18 h. 6,5	Ø cm 16 h 5,7
code / codice	B144118	B144116



### Fruit salad bowl, Corolla

Coppetta macedonia, Corolla

size / dimensioni (cm.)	Ø 12 h 3,8
code / codice	B144212



Corolla evokes the shape of a flower. Wide, open petals ready to envelop delicate presentations within. The blazingly vivid colours of the food contrast perfectly with the pure, translucent white bone china of the dish.

Corolla evoca la forma del fiore. L'ala ampia si presta a racchiudere delicate preparazioni. Il fascino del colore candido e la trasparenza della bone china contrasterà sino all'esaltazione ed al tripudio della cromia dei cibi.

### Coffee cup, Corolla

Tazza caffè, Corolla

description	Coffee cup with saucer	Coffee cup	Saucer
descrizione	Tazza caffè con piatto	Tazza caffè	Piatto tondo
size / dimensioni (cm.)	h. 7,2	Ø 5,6 h. 6,7	Ø 12 h. 1,3
cap. (cl.)	10	10	
code / codice	B148210	B148010	B140812



### Tea cup, Corolla

Tazza tè, Corolla

description	Tea cup with saucer	Tea cup	Saucer
descrizione	Tazza tè con piatto	Tazza tè	Piatto tondo
size / dimensioni (cm.)	h. 8,2	Ø 7,4 h. 7,7	Ø 14,5 h. 1,6
cap. (cl.)	28	28	
code / codice	B149728	B149328	B140815



Our Bone china is made up of 45% bone ash, 35% kaolin and 20% feldspar. The result is a delicate ivory colouring with a unique lightness and transparency. Yet it manages to be both beautiful and durable, unusual in traditional porcelain.

Bone china o porcellana fosfatica, ha nella sua composizione ceneri di ossa che, in percentuale del 45% insieme al 35% di caolino e al 20% di feldspato forniscono all'impasto un colore avorio molto delicato, una trasparenza unica ed una leggerezza mai raggiungibile dalla porcellana tradizionale. Possiede tra le sue caratteristiche una durezza eccellente.

# TRANSLUCENCY APPEAL il fascino della traslucenza



### Round meat plate, Curva

Piatto piano tondo, Curva

size / dimensioni (cm.)	Ø 31 h. 2	Ø 27 h. 2	Ø 25 h. 2	Ø 20 h. 1,5
code / codice	B110131	B110127	B110125	B110120



### Round bread plate, Curva

Piatto pane tondo, Curva

size / dimensioni (cm.)	Ø 18 h. 1,5
code / codice	B110118



### Round deep soup plate, Curva

Piatto fondo tondo, Curva

size / dimensioni (cm.)	Ø 31 h. 3,5	Ø 25 h. 3,3
code / codice	B110331	B110327



### Round meat plate large wing, Ala

Piatto piano tondo falda larga, Ala

size / dimensioni (cm.)	Ø 33 h. 2,3	Ø 31 h. 2,3	Ø 27 h. 2
code / codice	B120233	B120231	B120227



### Round meat plate small wing, Ala

Piatto piano tondo falda stretta, Ala

size / dimensioni (cm.)	Ø 30,5 h. 2,2	Ø 27 h. 2,2	Ø 20,5 h. 1,8
code / codice	B120130	B120127	B120120



### Round bread plate, Ala

Piatto piano tondo pane, Ala

size / dimensioni (cm.)	Ø 15,6 h. 1,5
code / codice	B120516



### Round deep soup plate small wing, Ala

Piatto fondo tondo falda stretta, Ala

size / dimensioni (cm.)	Ø 23,5 h. 4,5
code / codice	B120323



Round deep soup plate small wing Ala with Yuki table spoon, black titanium. "Sotto una coltre colorata" recipe by chef Pietro Leeman



**Welcome cup, Sfera**  
Coppetta benvenuto, Sfera

size / dimensioni (cm.) | Ø 12 h. 2,7  
code / codice | B104212



**Fruit salad bowl, Sfera**  
Coppa macedonia, Sfera

size / dimensioni (cm.) | Ø 16 h. 3,2  
code / codice | B104016



**Salad bowl, Sfera**  
Insalatiera, Sfera

size / dimensioni (cm.) | Ø 20 h. 4,2  
code / codice | B104120

**Round bowl, Sfera**  
Ciotola semisfera, Sfera

size / dimensioni (cm.) | Ø 20,5 h. 7,5 | Ø 18 h. 6,8 | Ø 15 h. 5,6  
code / codice | B102020 | B102018 | B102015



**Soup cup with saucer, Sfera**  
Tazza brodo con piatto, Sfera

size / dimensioni (cm.) | Ø 15,4 h. 5,5  
cap. (cl.) | 26  
code / codice | B10792615



**Coffee cup, Sfera**  
Tazza caffè, Sfera

description	Coffee cup with saucer and cover	Coffee cup with saucer	Coffee cup	Saucer	Cover
descrizione	Tazza caffè con piatto e coperchio	Tazza caffè con piatto	Tazza caffè	Piatto tondo	Coperchio
size / dimensioni (cm.)	h. 8,5	h. 6	Ø 7 h. 6	Ø 12 h. 1,2	Ø 7 h. 2,5
cap. (cl.)	15	15	15		
code / codice	B108315	B108215	B108015	B100812	B108315C



**Tea cup, Sfera**  
Tazza tè, Sfera

description	Tea cup with saucer and cover	Tea cup with saucer	Tea cup	Saucer	Cover
descrizione	Tazza tè con piatto e coperchio	Tazza tè con piatto	Tazza tè	Piatto tondo	Coperchio
size / dimensioni (cm.)	h. 9,5	h. 7	Ø 8,5 h. 7	Ø 14 h. 1,5	Ø 9 h. 2,5
cap. (cl.)	28	28	28		
code / codice	B109228	B109728	B109328	B100814	B109328C



Round bowl Sfera shape and Round meat plate large wing Ala shape with Lounge table spoon, black titanium  
“Le fragole si specchiano nel lago” recipe by chef Pietro Leeman

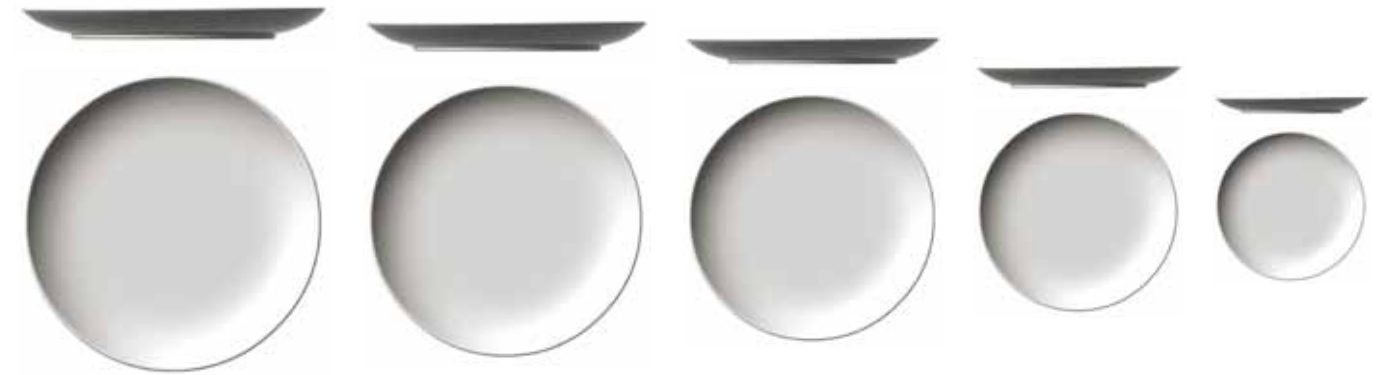


**PUREWHITE**  
STRENGTH PORCELAIN

**Round meat plate, Coupe**

Piatto piano tondo, Coupe

size / dimensioni (cm.)	Ø 30,3 h. 3,3	Ø 28 h. 3	Ø 25,2 h. 2,2	Ø 20,4 h. 2	Ø 15,3 h. 1,8
code / codice	P330130	P330128	P330125	P330120	P330115



**Round deep soup plate, Coupe**

Piatto fondo tondo, Coupe

size / dimensioni (cm.)	Ø 21 h. 6	Ø 16,5 h. 4
code / codice	N200321	N200316



**Round deep soup plate large wing, Pasta**

Piatto fondo ala larga, Pasta

size / dimensioni (cm.)	Ø 30,7 h. 5,8	Ø 26 h. 4,2
code / codice	P320431	P320326



**Round deep soup plate small wing, Pasta**

Piatto fondo ala stretta, Pasta

size / dimensioni (cm.)	Ø 22,8 h. 6,6
code / codice	P320323



### Square meat plate, Diamond

Piatto piano quadrato, Diamond

size / dimensioni (cm.)	31 x 31 h. 2,2	26 x 26 h. 2	21 x 21 h. 1,6	15 x 15 h. 1,6
code / codice	B10063131	B10062626	B10062121	B10061515



### Oblong tray, Diamond

Vassoio rettangolare, Diamond

size / dimensioni (cm.)	15 x 38 h. 1,5	15 x 30 h. 1,5
code / codice	B10661538	B10661530



Forma essenziale dal design semplice, versatile ed impilabile  
Realizzata in pure white strength porcelain

UNCOMPLICATED  
SHAPES & SIMPLE DESIGNS  
VERSATILE & STACKABLE  
MADE IN PURE WHITE  
STRENGTH PORCELAIN

A GAME OF SQUARES  
AND  
RECTANGLES Un gioco di quadri e rettangoli

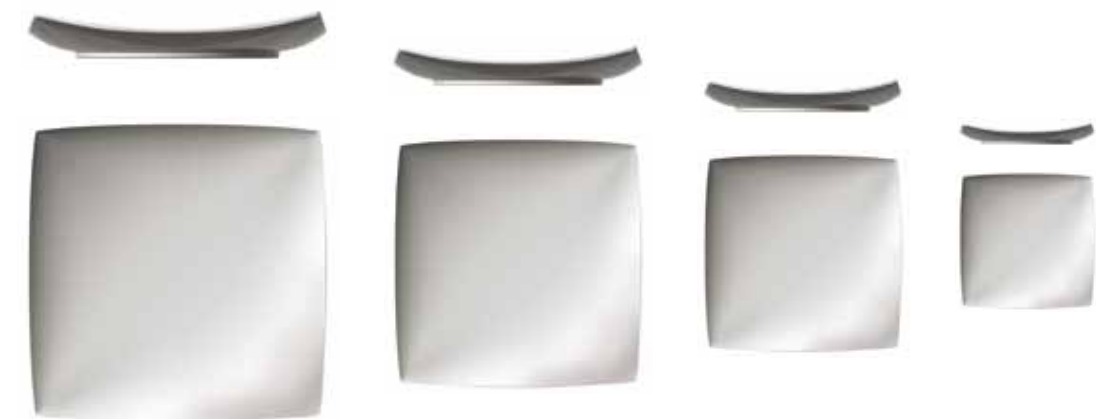


Square meat plate, with Lounge table fork, black titanium  
 "Ben Essere" recipe by chef Pietro Leeman

### Square meat plate, Figure

Piatto piano quadrato, Figure

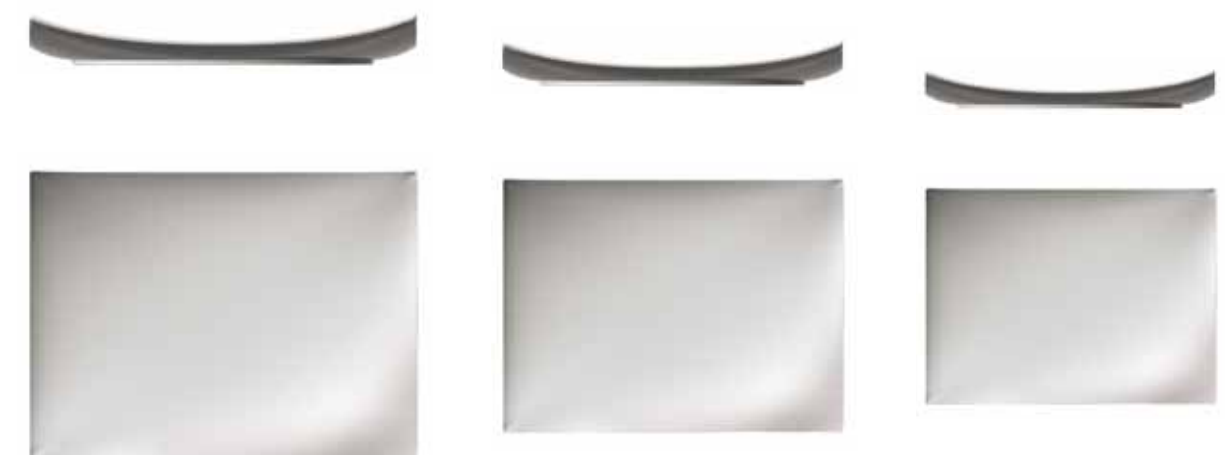
size / dimensioni (cm.)	30,3 x 30,3 h. 4,5	25,2 x 25,2 h. 4,5	20 x 20 h. 2,9	13,5 x 13,5 h. 2,5
code / codice	P30063030	P30062525	P30062020	P30061313



### Oblong meat plate, Figure

Piatto piano rettangolare, Figure

size / dimensioni (cm.)	39,8 x 29,8 h. 3	35,2 x 25,8 h. 4,7	30 x 20 h. 5
code / codice	P30074030	P30073526	P30073020



**GEOMETRIC FORMS**  
**THAT BURST ONTO THE TABLE.**  
 Figure geometriche che irrompono sulla tavola.  
 Puro bianco per accogliere i colori dalla cucina più creativa.  
**PURE WHITE PORCELAIN**  
**TO ACCOMMODATE THE**  
**COLOURS OF THE MOST**  
**VIVID OF FLAVOURS.**

### Lotus bowl, Figure

Ciotola Lotus, Figure

size / dimensioni (cm.)	21 x 15 h. 11,5	18 x 12 h. 9,5	16 x 9 h. 7,5
code / codice	N20232115	N20231812	N20231609



### Amazing square bowl, Figure

Ciotola quadrata Amazing, Figure

size / dimensioni (cm.)	20,5 x 20,5 h. 3,5
code / codice	N20222020



### Square bowl, Figure

Ciotola quadrata, Figure

size / dimensioni (cm.)	19,4 x 19,4 h. 4,7
code / codice	P30211919



### Square bowl, Figure

Ciotola quadrata, Figure

size / dimensioni (cm.)	22 x 22 h. 6	17 x 17 h. 5,5
code / codice	N20212222	N20211717



### Triangle, Figure

Triangolo, Figure

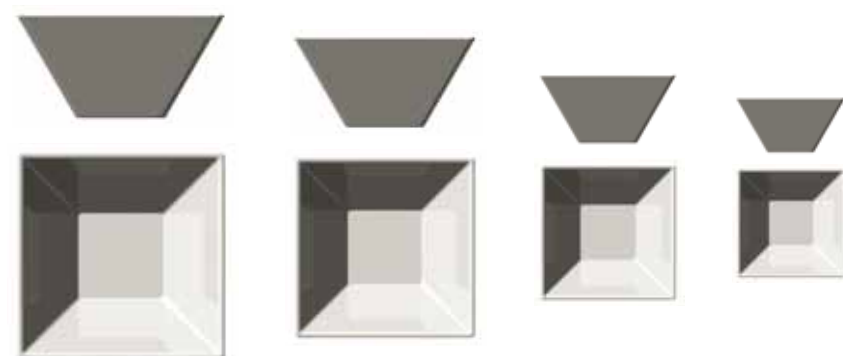
size / dimensioni (cm.)	30,2 x 11,8 h. 2	28 x 14,3 h. 3
code / codice	P30733012	P30732814



### Square bowl, Figure

Ciotola quadrata, Figure

size / dimensioni (cm.)	23 x 23 h. 9,5	20 x 20 h. 8,5	15 x 15 h. 7,5	12 x 12 h. 6
code / codice	N20212323	N20212020	N20211515	N20211212



### Square deep plate, Figure

Piatto fondo quadrato, Figure

size / dimensioni (cm.)	22,8 x 22,8 h. 7	17,5 x 17,5 h. 5,3
code / codice	P30442323	P30441717



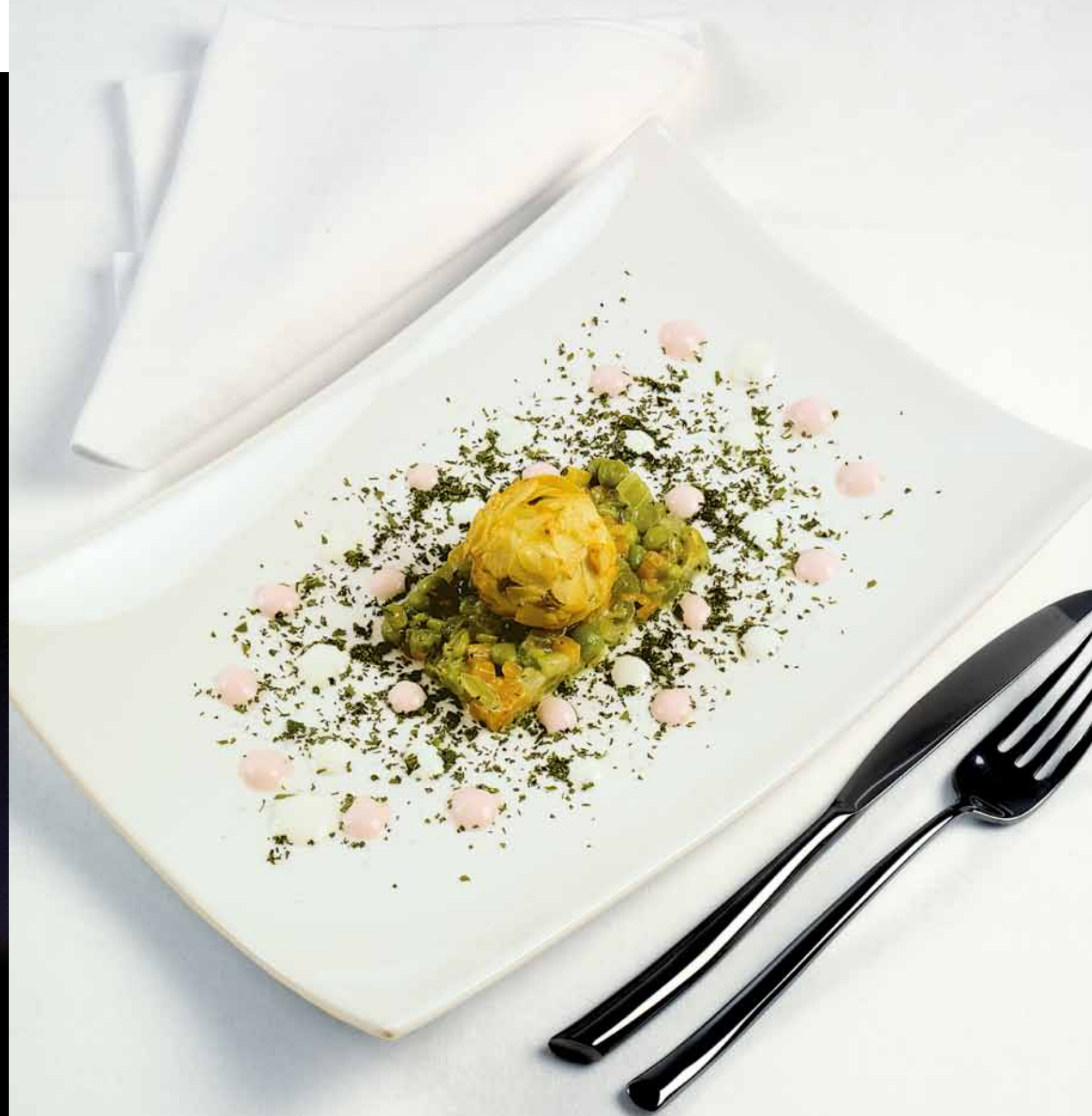
Square deep plate Figure shape with Lounge table fork, black titanium "Ponderatezza" recipe by chef Pietro Leeman

**Oblong deep plate, Figure**  
Piatto rettangolare concavo, Figure

size / dimensioni (cm.)	30,5 x 9,5 h. 4,5	25,5 x 7,8 h. 4
code / codice	P30763009	P30762508



“LE GOÛT EST  
LE BON SENS DU GÉNIE”  
*François-René de Chateaubriand*

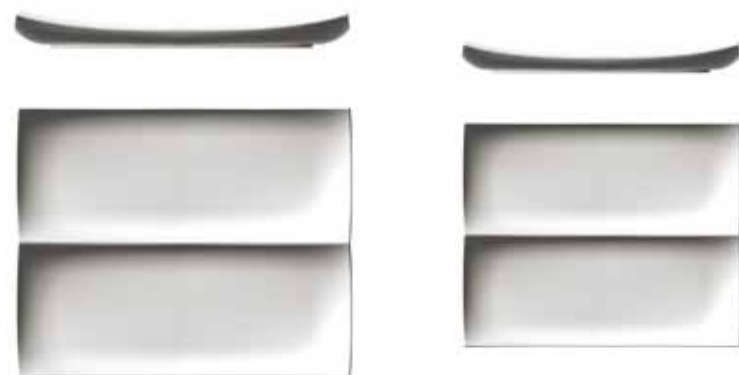


Oblong deep plate Figure shape, with Yuki table fork and table knife, black titanium  
“Cibo per lo spirito” recipe by chef Pietro Leeman

## Onda plate, Figure

Piatto onda, Figure

size / dimensioni (cm.)	30,5 x 25 h. 3,5	25,3 x 21 h. 3
code / codice	P30633025	P30632521



Onda plate Figure shape, with Yuki table fork and table knife, venetian gold titanium  
"Passione" recipe by chef Pietro Leeman



Spices from the Silk Road have always been regarded as a treasure, with all the flavours from East to West indispensable to any kitchen. And long may it continue with our own simple but elegant contribution, the Spicy design collection.

Le spezie hanno percorso per secoli la via della seta come dei tesori. Apprezzate su tutte le tavole dall'oriente all'occidente non hanno mai cessato di essere un compendio indispensabile in cucina. La forma Spicy attraverso una serie di piccoli oggetti design sono un semplice contributo alla valorizzazione dei condimenti.

## Dashi bowl with foot, Spicy

Ciotola Dashi con piede, Spicy

size / dimensioni (cm.)	Ø 11,5 h. 5
code / codice	N202511



## Gohan cup, Spicy

Coppetta Gohan, Spicy

size / dimensioni (cm.)	Ø 11 h. 5	Ø 9,5 h. 4
code / codice	N204311	N204309



## Sauces tray, Spicy

Piattino salse, Spicy

description	2 compartments
descrizione	2 comparti
size / dimensioni (cm.)	14,5 x 6,5 x 1,8
code / codice	N20651406



## Relish plate, Spicy

Piatto Relish, Spicy

size / dimensioni (cm.)	24,5 x 24,5 x 24,5 h. 3
code / codice	N20612424



## Wasabi tray, Spicy

Vassoio wasabi, Spicy

size / dimensioni (cm.)	39 x 4,5 h. 2,5
code / codice	N20703904



## Wasabi tray, Spicy

Vassoio wasabi, Spicy

size / dimensioni (cm.)	35 x 4,5 h. 2,5
code / codice	N20703504



## Salt and pepper set with oblong base, Spicy

Sale pepe con base rettangolare, Spicy

size / dimensioni (cm.)	14,5 x 6 h. 4,6
code / codice	P30741406



## Sauce bowl, Spicy

Salsiera, Spicy

size / dimensioni (cm.)	13 x 11 h. 5,5
code / codice	N20601311



# “EVEN A MOUTHFUL CAN SATISFY ALL THE SENSES”

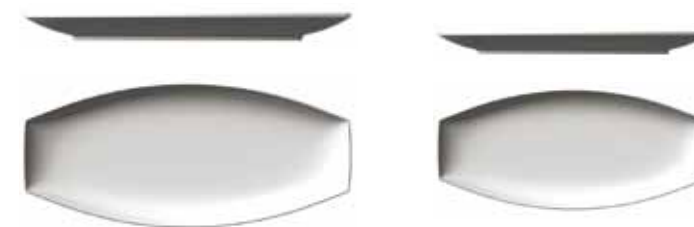
Il boccone che contiene la pienezza del sapore e la soddisfazione dei sensi



## Tapas tray, Party

Vassoio tapas, Party

size / dimensioni (cm.)	36 x 15,5 h. 3	30 x 13 h. 2,5
code / codice	N20683615	N20683013



## Spoon, Party

Cucchiaio monoporzione, Party

size / dimensioni (cm.)	5,3 x 10,7 h. 2,8
code / codice	N20720511



## Bowl, Party

Ciotola, Party

size / dimensioni (cm.)	20,5 x 19 h. 6	15 x 13,5 h. 5
code / codice	P30312019	P30311513



## Round bowl, Party

Ciotola tonda, Party

size / dimensioni (cm.)	Ø 15 h. 8
code / codice	P303215



## Conical bowl, Party

Ciotola conica, Party

size / dimensioni (cm.)	Ø 15 h. 8
code / codice	P303315



## Half plate, Party

Mezzo piatto, Party

size / dimensioni (cm.)	20 x 10 h. 2
code / codice	N20622010



## Round deep soup plate, Party

Piatto fondo tondo, Party

size / dimensioni (cm.)	Ø 20,5 h. 3,5	Ø 15 h. 3
code / codice	P320320	P320315





Tapas plate, Party shape with Yuki tea spoon, venetian gold titanium  
 "Associazione con il colore" recipe by chef Pietro Leeman

**Tapas plate, Party**  
 Piatto tapas, Party

size / dimensioni (cm.) | 35,6 x 10 h. 2  
 code / codice | P30713510



WHETHER PARTYING  
 OR SAMPLING,  
 EXPERIENCE  
 ALL THE FLAVOURS  
 IN A SINGLE BITE.

Party su misura o assaggi frugali.  
 Tutto il sapore da gustare in un sol boccone.

Solo la fantasia trasforma piccole porzioni in un grande evento. Piccoli contenitori per grandi piatti.

A COLLECTION  
 OF SMALL DELIGHTS  
 THAT EVOLVE INTO  
 A GRAND SPECTACLE.



**Square deep bowl, Party**  
 Ciotola fonda quadrata, Party

size / dimensioni (cm.) | 14,1 x 14,1 h. 5,5 | 8 x 8 h. 5,4  
 code / codice | P30261414 | P30260808



**Finger food bowl with wooden base, Party**  
 Ciotola finger food con base in legno, Party

size / dimensioni (cm.) | 27 x 10 h. 4,5  
 code / codice | P30272710



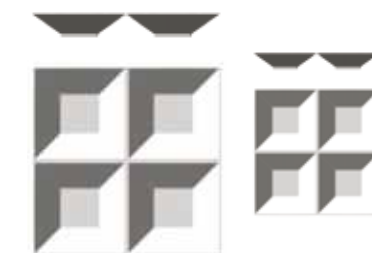
**Square finger food bowl, Party**  
 Ciotola quadrata finger food, Party

size / dimensioni (cm.) | 8,1 x 8,1 h. 3,1  
 code / codice | P30280808



**Oblong finger food bowl, 2 compartments, Party**  
 Ciotola rettangolare finger food, 2 compart, Party

size / dimensioni (cm.) | 16 x 6,5 h. 4  
 code / codice | P30301606



**Square finger food bowl, 4 compartments, Party**  
 Ciotola quadrata finger food, 4 compart, Party

size / dimensioni (cm.) | 22,5 x 22,5 h. 3 | 15 x 15 h. 2,4  
 code / codice | P30292222 | P30291515





**Tea pot with cover, Aroma**

Teiera con coperchio, Aroma

size / dimensioni (cm.)	h. 13
cap. (cl.)	60
code / codice	S2010360



**Coffee pot with cover, Aroma**

Caffettiera con coperchio, Aroma

size / dimensioni (cm.)	h. 14,5
cap. (cl.)	60
code / codice	S2010460



**Creamer, Aroma**

Cremiera, Aroma

size / dimensioni (cm.)	h. 9,5
cap. (cl.)	30
code / codice	S2010530



Caffè e tè: nient'altro accomuna di più l'umanità

**COFFEE AND TEA  
NOTHING UNITES  
HUMANITY MORE**

**Tea cup, high, Aroma**

Tazza tè alta, Aroma

description	Tea cup, high with saucer	Tea cup	Saucer
descrizione	Tazza tè alta con piattino	Tazza tè	Piattino tondo
size / dimensioni (cm.)	h. 7,5	Ø 7,5 h. 7	Ø 14
cap. (cl.)	24	24	
code / codice	N209724	N209324	N200814



**Coffee cup, high, Aroma**

Tazza caffè alta, Aroma

description	Coffee cup, high with saucer	Coffee cup	Saucer
descrizione	Tazza caffè alta con piattino	Tazza caffè	Piattino tondo
size / dimensioni (cm.)	h. 6,5	Ø 6,5 h. 6	Ø 11
cap. (cl.)	15	15	
code / codice	N208715	N208115	N200811



## Breakfast high cup, Aroma

Tazza alta colazione, Aroma

description	Breakfast high cup with saucer	Breakfast high cup	Saucer
descrizione	Tazza alta colazione con piattino	Tazza alta colazione	Piattino tondo
size / dimensioni (cm.)	h. 9,5	Ø 9 h. 9	Ø 16,8
cap. (cl.)	37	37	
code / codice	N209937	N2010037	N200817



## Coffee cup, Aroma

Tazza caffè bassa, Aroma

description	Coffee cup with saucer	Coffee cup	Saucer
descrizione	Tazza caffè bassa con piattino	Tazza caffè	Piattino tondo
size / dimensioni (cm.)	h. 6	Ø 6,5 h. 5,5	Ø 13
cap. (cl.)	12	12	
code / codice	N208212	N208012	N200813



## Tea cup, Aroma

Tazza tè bassa, Aroma

description	Tea cup, with saucer	Tea cup	Saucer
descrizione	Tazza tè bassa con piattino	Tazza tè bassa	Piattino tondo
size / dimensioni (cm.)	h. 6,5	Ø 8,3 h. 6	Ø 14,2
cap. (cl.)	20	20	
code / codice	N209120	N209020	N200814



## Coffee cup Fusion, Aroma

Tazza caffè Fusion, Aroma

description	Coffee cup with saucer, Fusion	Coffee cup	Plate, Fusion
descrizione	Tazza caffè con piatto, Fusion	Tazza caffè	Piatto, Fusion
size / dimensioni (cm.)	h. 6,5	Ø 5 h. 6,5	15 x 10,2
cap. (cl.)	7	7	
code / codice	N208607	N208007	N20101510



## Mug cup, Aroma

Tazza mug, Aroma

size / dimensioni (cm.)	Ø 12 h. 11
cap. (cl.)	30
code / codice	S2010630

## Coffee cup with oblong Flat saucer, Aroma

Tazza caffè con piatto rettangolare Flat, Aroma

description	Coffee cup with oblong Flat saucer	Coffee cup	Oblong Flat saucer
descrizione	Tazza caffè con piatto rettangolare Flat	Tazza caffè	Piatto rettangolare Flat
size / dimensioni (cm.)	h. 6,2	Ø 6 h. 6	15 x 9,5
cap. (cl.)	10	10	
code / codice	P308410	P308010	P30111509



## Tea cup with oblong Flat saucer, Aroma

Tazza tè con piatto rettangolare Flat, Aroma

description	Tea cup with oblong Flat saucer	Tea cup	Oblong Flat saucer
descrizione	Tazza tè con piatto rettangolare Flat	Tazza tè	Piatto rettangolare Flat
size / dimensioni (cm.)	h. 8	Ø 8,2 h. 8	17,5 x 11
cap. (cl.)	22	22	
code / codice	P309622	P309022	P30111711



## Coffee cup with oval saucer, Aroma

Tazza caffè con piatto ovale, Aroma

description	Coffee cup with oval saucer	Coffee cup	Oval saucer
descrizione	Tazza caffè con piatto ovale	Tazza caffè	Piatto ovale
size / dimensioni (cm.)	h. 6,5	Ø 6 h. 6	12,5 x 11,2
cap. (cl.)	10	10	
code / codice	P308510	P308010	P30121211



## Tea cup with oval saucer, Aroma

Tazza tè con piatto ovale, Aroma

description	Tea cup with oval saucer	Tea cup	Oval saucer
descrizione	Tazza tè con piatto ovale	Tazza tè	Piatto ovale
size / dimensioni (cm.)	h. 8,5	Ø 8,2 h. 8	14,5 x 13
cap. (cl.)	22	22	
code / codice	P308922	P309022	P30121413



## High cup with oblong saucer, Aroma

Tazza alta con piatto rettangolare, Aroma

description	High cup with oblong saucer	High cup	Oblong saucer
descrizione	Tazza alta con piatto rettangolare	Tazza alta	Piatto rettangolare
size / dimensioni (cm.)	h. 9,5	Ø 7,5 h. 9	15,5 x 12,5
cap. (cl.)	24	24	
code / codice	P309824	P3010124	P30131512



## Square ashtray, Aroma

Posacenere quadrato, Aroma

size / dimensioni (cm.)	10,5 x 10,5 h. 3,5
code / codice	P30771010



## Square ashtray, Aroma

Posacenere quadrato, Aroma

size / dimensioni (cm.)	10 x 10 h. 2
code / codice	P30771111



# BLACK&GOLD



Dashi Cups with foot, Ash on Square meat plate, Ash with Chill Out table fork, black titanium

## Square plate, Ash

Piatto piano quadrato, Ash (nero)

size / dimensioni (cm.)	31 x 31 h. 3,5	17,8 x 17,8 h. 2,2
code / codice	N20063131N	N20061818N



BLACK AS ASH,  
SOFT AS SILK.  
THE SIMPLEST  
YET STRONGEST  
ALTERNATIVE  
TO PURE WHITE.

Nero come cenere, vellutato come seta. Piccoli e semplici contrasti al puro bianco.



Round meat plates, Ash and Gold with table fork and table knife Lounge gold titanium

OBJECTS FINISHED  
IN BLACK SATIN.

oggetti realizzati in nero satinato sottosmalto

**Round meat plate, Ash**

Piatto piano tondo, Ash (nero)

size / dimensioni (cm.)	Ø 31 h. 3,8	Ø 15 h. 2
code / codice	N200131N	N200115N



**Round meat plate, Gold**

Piatto piano tondo, Gold (oro)

description	Gold (gold)	Gold drops (gold)
descrizione	Gold (oro)	Gold drops (gocce oro)
size / dimensioni (cm.)	Ø 15 h. 1,7	Ø 15 h. 1,7
code / codice	P330115O	P330115OD



**Dashi cup with foot, Ash**

Ciotola Dashi con piede, Ash (nero)

size / dimensioni (cm.)	Ø 11,5 h. 5
code / codice	N202511N



**Gohan cup, Ash**

Coppetta Gohan, Ash (nero)

size / dimensioni (cm.)	Ø 11,5 h. 5
code / codice	N204311N



**Cylindrical cup, Ash**

Coppa cilindrica, Ash (nero)

size / dimensioni (cm.)	Ø 5,5 h. 6
cap. (cl.)	10
code / codice	N204510N



**Gohan cup, Ash**

Coppetta Gohan, Ash (nero)

size / dimensioni (cm.)	Ø 9,5 h. 4
code / codice	N204309N



**Square bowl, Ash**

Ciotola quadrata, Ash (nero)

size / dimensioni (cm.)	23 x 23 h. 9,5	20 x 20 h. 8,5	15 x 15 h. 7,5	12 x 12 h. 6
code / codice	N20212323N	N20212020N	N20211515N	N20211212N



### Bowl Lotus, Ash

Ciotola Lotus, Ash (nero)

size / dimensioni (cm.) | 18 x 12 h. 9,5  
code / codice | N20231812N



### Wasabi tray, Ash

Vassoio wasabi, Ash (nero)

size / dimensioni (cm.) | 39 x 4,5 h. 2,5  
code / codice | N20703904N



### Wasabi tray, Ash

Vassoio wasabi, Ash (nero)

size / dimensioni (cm.) | 35 x 4,5 h. 2,5  
code / codice | N20703504N



### Tea cup, high, Ash

Tazza tè alta, Ash (nero)

description	Tea cup, high with saucer	Tea cup	Saucer
descrizione	Tazza tè alta con piattino	Tazza tè	Piattino tondo
size / dimensioni (cm.)	h. 7,5	Ø 7,3 h. 7	Ø 14,5
cap. (cl.)	24	24	
Ash (black / nero)	N209724N	N209324N	N200814N



### Coffee cup, high, Ash

Tazza caffè alta, Ash (nero)

description	Coffee cup, high with saucer	Coffee cup	Saucer
descrizione	Tazza caffè alta con piattino	Tazza caffè	Piattino tondo
size / dimensioni (cm.)	h. 6,5	Ø 6,5 h. 6	Ø 11
cap. (cl.)	15	15	
code / codice	N208715N	N208115N	N200811N



# A DROP OF GOLD TO ADD A TOUCH OF SOPHISTICATION.

ORO PER IMPREZIOSIRE CON UN TOCCO DI RAFFINATEZZA



Round meat plate Gold and coffee cup gold with Carmen table fork and table spoon gold titanium on square meat plate Figure

### Coffee cup with oblong Flat saucer, Gold

Tazza caffè con piattino rettangolare Flat, Gold (oro)

description	Coffee cup with Flat oblong saucer	Coffee cup	Flat oblong saucer
descrizione	Tazza caffè con piattino rettangolare Flat	Tazza caffè	Piattino rettangolare Flat
size / dimensioni (cm.)	h. 6,2	Ø 6 h. 6	15 x 9,5
cap. (cl.)	10	10	
code / codice	P308410O	P308010	P30111509O



DESIGN & CONCEPT  
[www.laboratoriodesign.it](http://www.laboratoriodesign.it)

PHOTO  
Dario Canova  
Simone Barberis (cover)  
ArtStudio3 (page 2)

printed in Italy by D-Lab

© 2009 - La Tavola srl

## **la tavola**

LA TAVOLA srl

via Pietro Micca 51 - 13100 Vercelli, Italy

TEL (+39) 0161.251959

FAX (+39) 0161.254064

E-MAIL [contact@la-tavola.it](mailto:contact@la-tavola.it)

[www.la-tavola.it](http://www.la-tavola.it)